

Légende

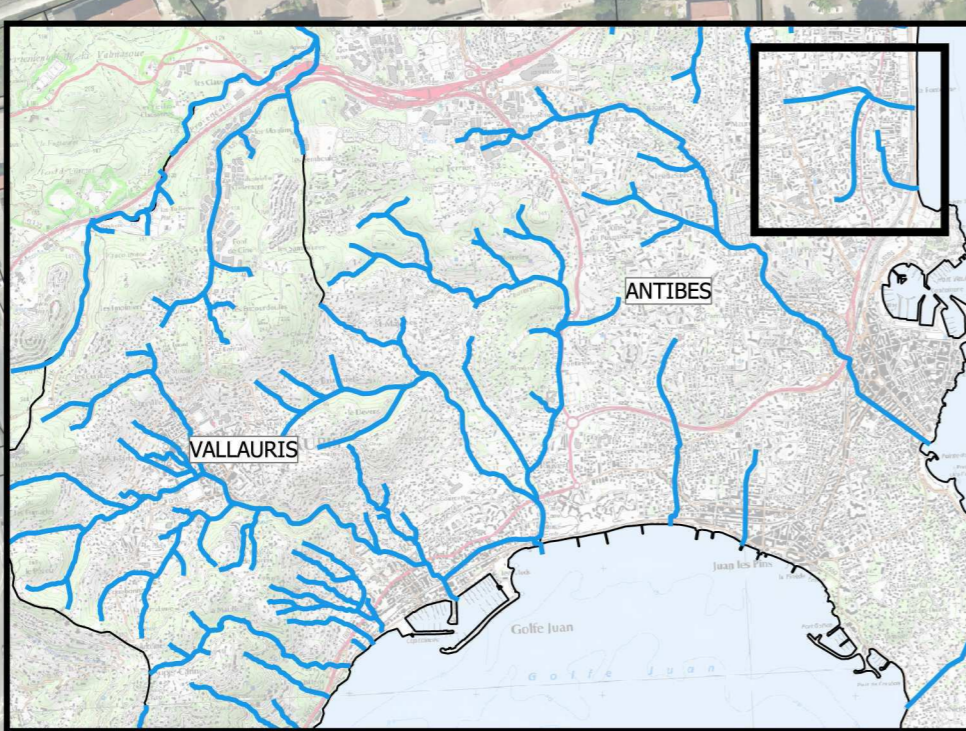
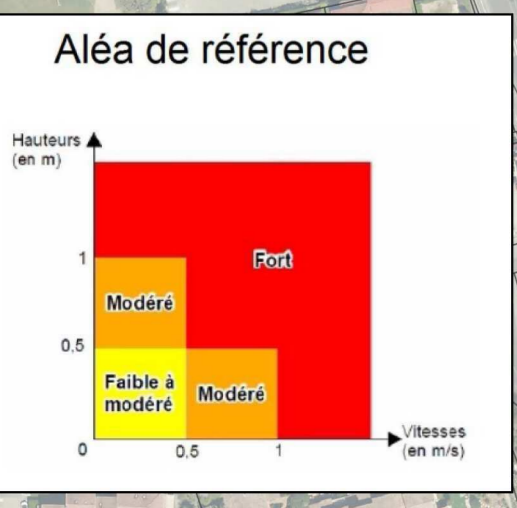
ALEA DE REFERENCE

- FORT
- MODERE
- FAIBLE

11.45 Cote de référence (mNGF)

Cadastre DGFIP 2019

Fond de plan : Orthophoto GOAM 2014 et cadastre DGFIP 2019



Direction Départementale des Territoires et de la Mer
Service Déplacements - Risques - Sécurité
Pôle Risques Naturels et Technologiques

COMMUNE D'ANTIBES

PLAN DE PRÉVENTION DES RISQUES NATURELS D'INONDATIONS

Le Préfet des Alpes-Maritimes
CAB 4362
Bernard GONZALEZ

CARTE DES ALÉAS
PLAN C : VALLON DES FRÈRES GARBÉRO 1/2000 27 JUIN 2022

PRESCRIPTION DU PPR : arrêté du 5 décembre 2017 et prorogé le 23 septembre 2020
MISE À DISPOSITION DU PUBLIC : du 11 janvier 2021 au 12 février 2021



Direction Départementale des Territoires et de la Mer
Service Déplacements - Risques - Sécurité
Pôle Risques Naturels et Technologiques